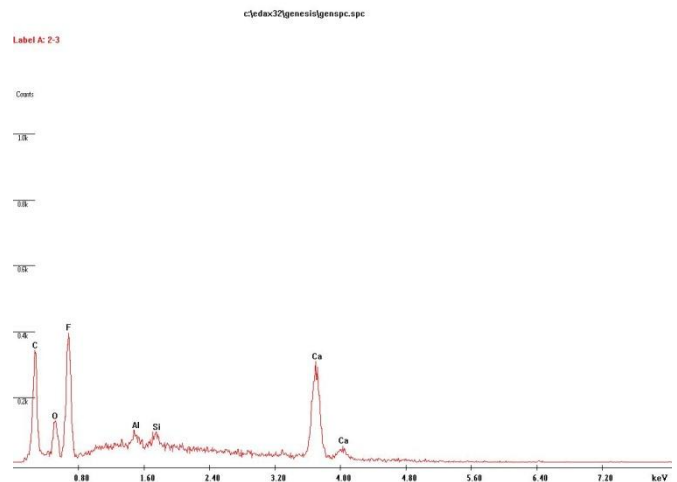
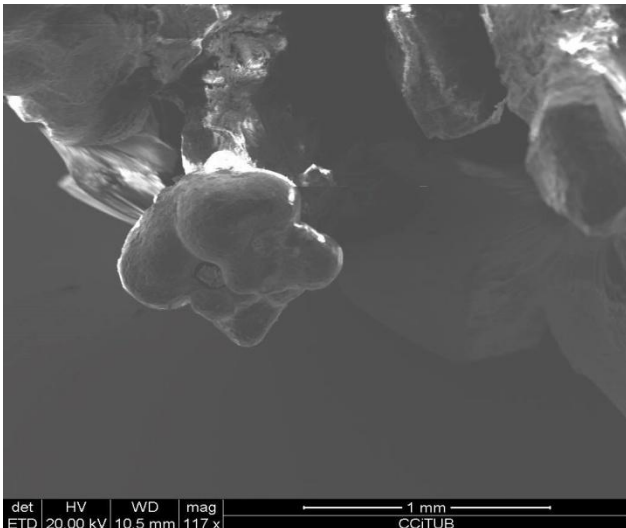


Jaciment: Mines de Can Magre, Vidreres, La Selva, Girona .

Mineral: Gearksutita.

Analista: Marc Campeny. Data: 17/3/2016



Aparell utilitzat: SEM-EDS UB

Descripció: mineral blanc botroidal format a l'interior de cavitats de peces de fluorita i quars. Desconeixem el que es, recorda al carbonat fluorapatita però es tan petit que costa fer proves de duresa. No reacciona a l'àcid clorhídric.

Informe: Masses globulars de color blanc neu.

Mineral de composició complexa amb alt contingut en F. L'anàlisi no és perfecte, és possible que el pic de C no sigui del tot real. Per la composició i l'aspecte, però, m'inclino de forma molt clara per **GEARKSUTITA**.