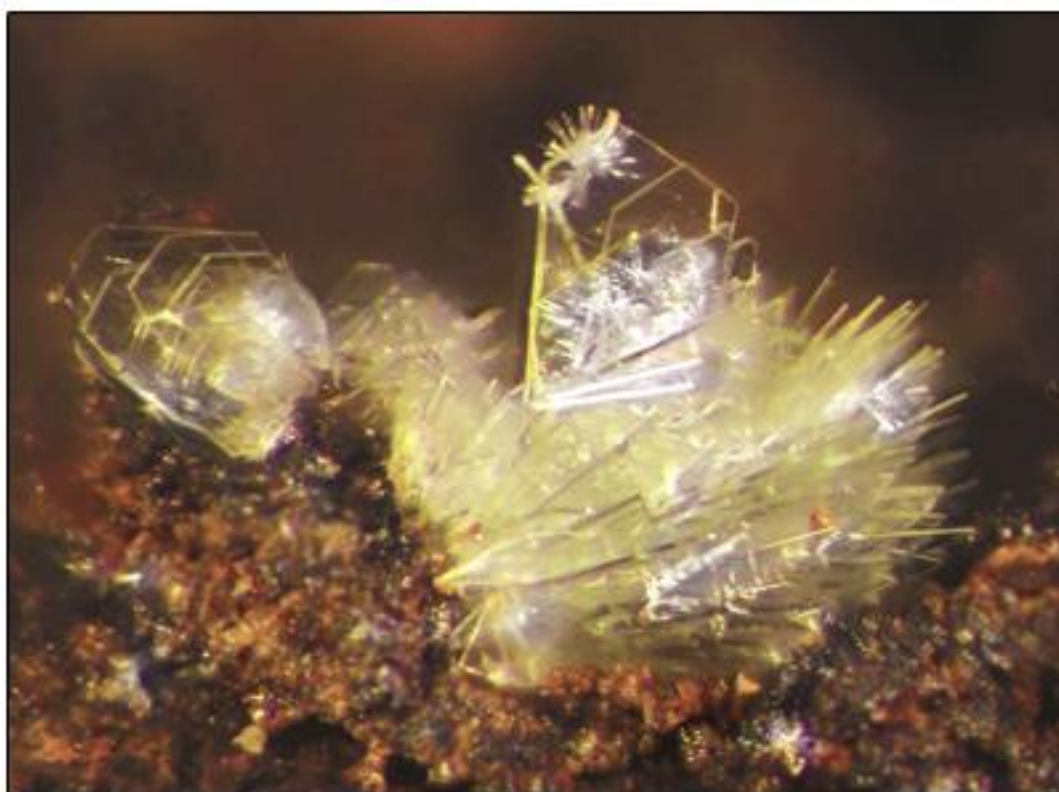


Sortida a les mines de ferro de Rocabruna, Bruguers, Gavà, Baix Llobregat

Dissabte 13 de juny de 2015



SORTIDA A BRUGUERS

El passat 13 de juny vam fer una visita a les mines de ferro de Rocabruna (coneguda també com a mina "Elvira"), a Bruguers, Gavà, Baix Llobregat. Teníem el pertinent permís del propietari del terreny per accedir al complex miner. Aquestes mines són ben conegudes per molts aficionats a la mineralogia pels fosfats que s'hi poden trobar. Tanmateix, alguns socis no hi havien estat mai i va ser una bona oportunitat per a conèixer-les, explorar les seves galeries i obtenir una representació dels minerals que s'hi troben.



Vam arribar d'hora al matí i ens vam dirigir als terregalls de la mina "Elvira". Aquests munts de mineral, majoritàriament goethita, permeten recollir algunes espècies de fosfats ben cristal·litzats. El fet d'haver estat molt remoguts pels buscadors durant dècades fa que no sigui molt fàcil trobar-los, però en un cop de sort vam desenterrar alguns blocs de goethita que en trencar-los van mostrar cristalls d'aspecte tabular a foliaci i agregats de montgomeryita de

color verd intens a incolor, amb la llüïssor nacrada. Tot i que dins la mina se'n poden recollir alguns exemplars, els dels terregalls presenten una cristal·linitat superior. També vam recollir petites esfèrules d'apatita (carbonatofluorapatita, carbonatohidroxilapatita). De vegades aquestes boletes són formades per cristalls aciculars tan atapeïts que mostren una superfície molt brillant i de llüïssor cèria, les quals es poden confondre amb calcedònia. La calcedònia, també present, presenta una llüïssor més vítria. De cacoxenita, que es pot trobar als terregalls, no en vam veure cap.

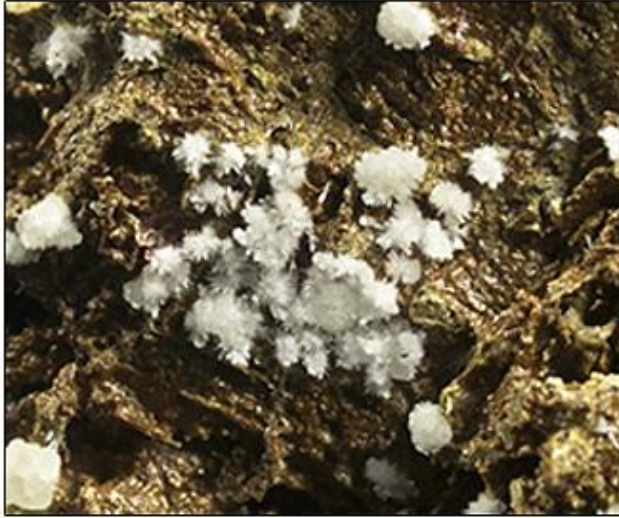
Vam entrar a les galeries inferiors on vam gaudir de les formacions deformades de les pissarres, on vam observar nivells fosfatats i les pissarres ampel·lítiques negres. En sortir pel pou, vam poder recollir alguns exemplars de jarosita (color melat) i natrojarosita (color més groc), en forma de petits i brillants cristalls que entapissen les petites cavitats de la goethita.



A les galeries de la Sala Gran vam veure els nòduls de tinctita i, del terra, en vam recollir algun nòdul. També vam recollir estètiques mostres d'apatita sobre goethita verda, acompanyada d'agregats de color verd oliva a groc verdós de calcioferrita. A la sala també es poden recollir mostres d'apatita amb crostes nacrades de verd clar de montgomeryita. A les parts altes vam veure nòduls negres de koninckita, que demanem no es treguin, de la mateixa manera que cal respectar la formació de la tinctita.



En un proper treball que es publicarà a *Infominer* afegirem fotografies de les diferents espècies de fosfats amb la seva anàlisi corresponent. D'aquesta manera intentarem posar pautes per a identificar les diferents espècies que trobem a Bruguers.



APATITA-CA 7 mm.



APATITA-CA 10 mm.



MONTGOMERYITA 6 mm. (ESCOMBRERA)



TINTICITA

APATITA-CA

Agregats de cristalls prismàtics molt fins de "carbonat-fluorapatita". Camp visual 7 mm.

APATITA-CA

Agregats globulars de "carbonat-fluorapatita". Camp visual 10 mm.

MONTGOMERYITA

Agregats globulars de cristalls foliacis de montgomeryita dels terregalls. Camp visual 6 mm.

TINTICITA

Nòdul quasi blanc de tenticita en una matriu terrosa de limonita. Diàmetre 14 mm.

Organitzador i guia: Joan Rosell.

Disseny i creació d'aquest document: Carles Bel.

Fotografia: Agustí Asensi, Joan Rosell, Màrius Asensi.

Correcció del text: Joan M. Ybarra i Josep Ll. Garrido.

Fotografia portada: Carles Díez.

Redacció del text: Joan Rosell.

Un especial agraïment a les persones que han col·laborat amb
la seva presència a la sortida.

