

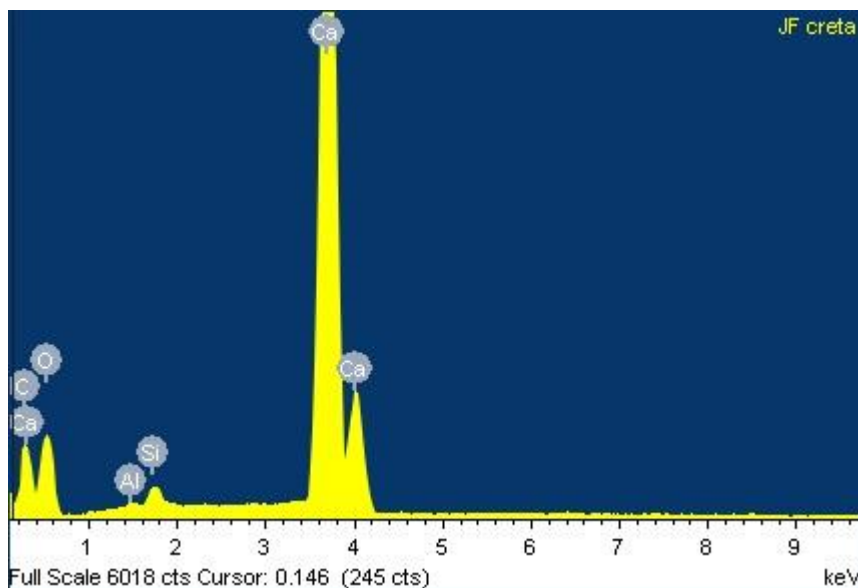
# BASE DE DADES D'ANÀLISI DE MINERALS



**Jaciment:** Pedrera "La Constància", Can Poal, Terrassa, Vallès Occidental, Barcelona.

**Mineral:** Creta. Carbonat de calci.

**Analista:** Joan Viñals. Data: 01/2013. SEM-EDS



La **creta** és una roca sedimentària blanca i porosa, una forma de pedra calcària composta pel mineral calcita, carbonat de calci o  $\text{CaCO}_3$ . Es forma sota condicions marines profundes per l'acumulació gradual de petites plaques de calcita (cocòlits) posades per microorganismes anomenats cocolitòfors. És comú trobar nòduls de sílex embeguts en la creta. La paraula *creta* es pot referir a altres compostos incloent silicat de magnesi i sulfat de calci.

La creta resisteix més la meteorització que l'argila amb la qual normalment està associada. Per la seva porositat, pot acumular molta aigua i alliberar-la en les estacions seques.

El període cretàic pren el seu nom d'aquesta roca.